

## ATLAS N7

### Configuraciones

Superficie de trabajo	Altura (con ruedas)	149cm (58.6 pulgadas)
	Ancho	90cm (35.4 pulgadas)
	Profundidad	65.6cm (25.8 pulgadas)
	Carga segura de estantes	15 kg±0.5kg
Pantalla	Pantalla LED TFT de 15,6 pulgadas, 1366*768 píxeles (17" /19" opcional)	
Control y suministro de gas	Mezclador de gas de control electrónico, O2, N2O, Aire	
Position for vaporizer	Posiciones duales (barra Selectatec)	
ACGO	Estándar	
Flujómetro electrónico	O2, aire y N2O (numérico/gráfico de barras)	
By-pass	Estándar	
Software de ventilador	V-CMV, P-CMV, Stanby, manual/espontáneo opcional (P-CMV, P-SIMV, PSV, PRVC)	
Bucle de espirometría	P-V, P-F, F-V, bucle de referencia	
Formas de onda	Hasta 4 formas de onda, configurable por el usuario	
Batería de iones de litio	1 batería, 4800 mAh Opcional (2 baterías, 9600 mAh)	
Ruedas	Cuatro ruedas (ruedas dobles de 125 mm) con 4 frenos separados	
Cajones	3	
Calentador incorporado	Estándar	
Tomas de corriente auxiliares	4	
Lampara de lectura	Iluminación LED Incluida	
Celda de O2	Estándar	
AGSS	Opcional	
Módulo de control de gases	(CO2, AG) Opcional	
Vaporizador	Opcional (Drager/Penlon/Northern)	
Yugo de cilindro de repuesto	Opcional (O2, N2O)	
Monitor de paciente	Opcional	
Dispositivo de succión	Opcional	

For more information, please contact Northern sales representatives.

### Northern Meditec Limited

ADD: 4th Floor, Building C, Jin Wei Yuan Industrial Park, Julongshan Area, Kengzi St,  
Pingshan District, Shenzhen City, P.R.China

TEL: +86 755 29970566 FAX: +86 755 86528647  
EMAIL: info@northernmeditec.com WEBSITE: www.northernmeditec.com



## Atlas N7

Máquina de anestesia



*Committed to Excellence*



Northern Meditec Limited



## Sistema de respiración duradero

Circuito de respiración metálico, diseño de fuelle hacia arriba o hacia abajo. Fácil de desmontar para demandas de limpieza y esterilización.

By-pass Tech para bidón de cal sodada.

Detección de posición de la instalación del sistema de respiración.

Admite la demanda de esterilización en autoclave a 134 °C.

## Excelente absorbedor de CO2

El recipiente de cal sodada se puede operar fácilmente con una mano. Fácil de cambiar la cal sodada durante la operación.

Detección de posición de la instalación del recipiente.

PPSU puede soportar la demanda de esterilización en autoclave a 134 °C.



## Ventilador superior

Rango de volumen corriente de 10~1500 ml, adecuado para recién nacidos, pediátricos y adultos.

Gas fresco, cumplimiento y compensación de fugas. VCV, PCV, PSV, SIMV, ACGO, Modos de ventilación manual. Alarmas de instalación incorrecta del sistema de respiración y del bote de cal sodada.

## Características:

- Pantalla táctil TFT de 15,6, diseño de monitor de paciente integrado.
- Interfaz de diseño fácil de usar, fácil de operar.
- Diseño de ingeniería humana, brazo de soporte giratorio y ángulo ajustable.
- Control completamente electrónico y medidor de flujo electrónico, control preciso y monitoreo de datos precisos.
- Todos los modos de ventilación para satisfacer a pacientes neonatos, pediátricos y adultos.
- Circuito de respiración integrado con calentador incorporado.

## Espacio de trabajo grande

Se puede desmontar fácilmente para su limpieza y esterilización.

El material de acero inoxidable puede soportar cualquier agente de esterilización química.

Luces LED equipadas para proporcionar iluminación para el banco de trabajo.





**Atlas N7**  
Anesthesia Machine



**Tecnología avanzada y diseño**



ACGO



Gas fresco de emergencia



Soporte de fijación



Salida auxiliar

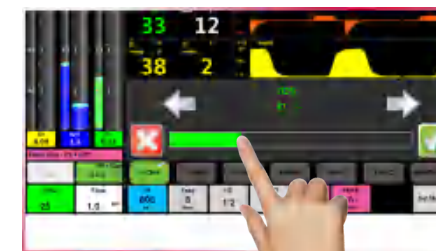


AGSS





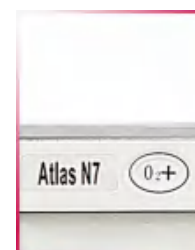
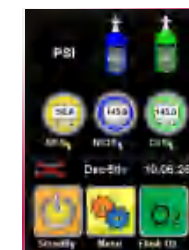
## Operación y control inteligente



### Auto FiO<sub>2</sub>

Configuración de FiO<sub>2</sub> con una tecla, ajuste automático del flujo de oxígeno para mantener la FiO<sub>2</sub> si ha cambiado el gas fresco.

Toque y deslice para modificar el valor de configuración, operación de alta eficiencia.



### Flush O<sub>2</sub> Electrónico y mecánico

Flush O<sub>2</sub> se puede operar mediante un botón electrónico en la pantalla táctil o un botón mecánico en el banco de trabajo, control fácil de usar.



### Código de colores

Diferentes colores representan diferentes unidades de parámetros, es muy intuitivo para el usuario verificar y distinguir diferentes parámetros simplemente por los colores.

## Control completamente electrónico

- Pantalla táctil doble, diseño de pantalla especial y de operación simple.
- Totalmente electrónico para medidores de flujo (diseño único), prueba funcional: incluye fugas del sistema y cálculo de cumplimiento, cambio automático, si hay deficiencia de O<sub>2</sub>/N<sub>2</sub>O/aire: O<sub>2</sub> ↔ Aire, N<sub>2</sub>O → O<sub>2</sub>
- Control de flujo de gas fresco totalmente electrónico (diseño único), suministro de gas medido por sensor de presión.
- Flush O<sub>2</sub> Electrónico y Mecánico.
- Interruptor de derivación, detección de estado del interruptor de absorción, visualización de 4 ondas en la misma pantalla.